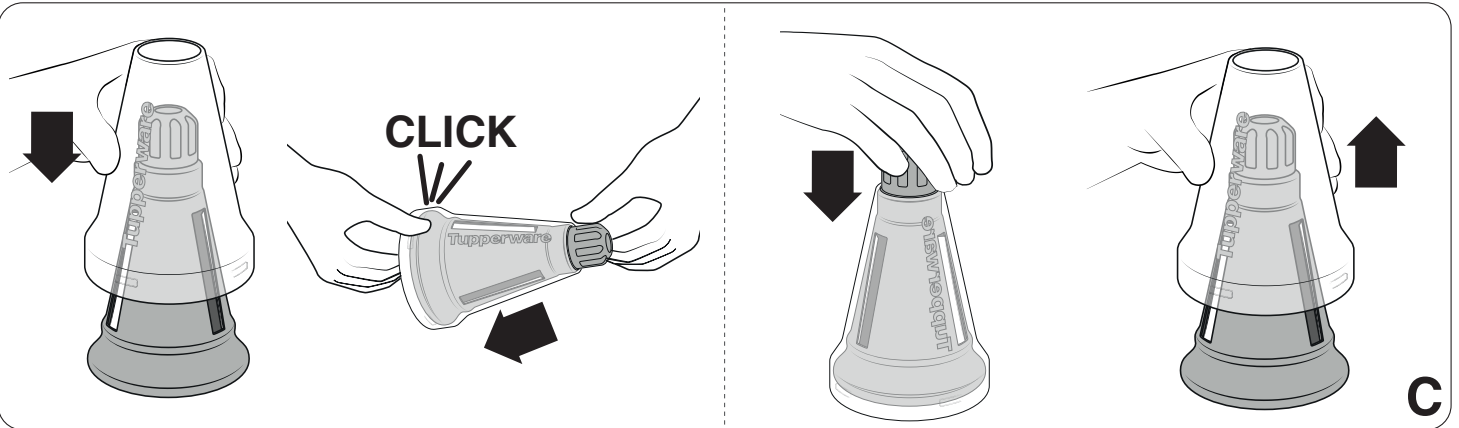
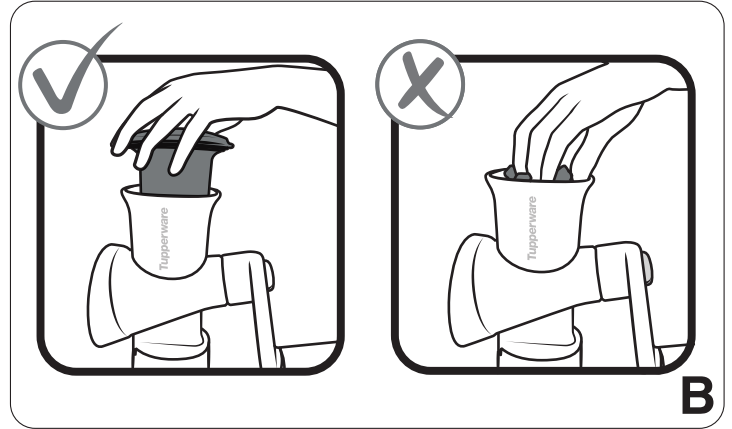
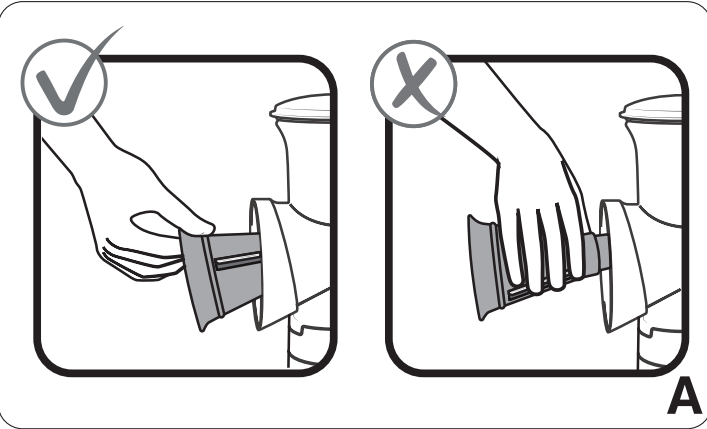


# FusionMaster Ice Shaver





Neem de nodige voorzorgsmaatregelen wanneer u de AdaptaChef IJsmolen gebruikt. Waarschuwing: houd uw vingers uit de buurt van de lemmeten, want die zijn bijzonder scherp. Houd de IJsmolen steeds bij het uiteinde vast wanneer u hem monteert en demonteert (zie fig. A). Altijd buiten het bereik van kinderen houden. Zorg er steeds voor dat de IJsmolen goed gemonteerd is in de trechter. Gebruik steeds de meegeleverde duwer om de ijsblokjes naar beneden te duwen (zie fig. B). Gebruik de IJsmolen enkel om normale en gearomatiseerde ijsblokjes fijn te malen. Bedek de IJsmolen steeds met de beschermhoes wanneer u hem opbergt of niet gebruikt (zie fig. C).